

**МУНИЦИПАЛЬНОЕ БЮДЖЕТНОЕ ОБЩЕОБРАЗОВАТЕЛЬНОЕ УЧРЕЖДЕНИЕ  
СРЕДНЯЯ ОБЩЕОБРАЗОВАТЕЛЬНАЯ ШКОЛА №3 города НОВОШАХТИНСКА**

**346903 Ростовская область, город Новошахтинск ул. Карла Маркса,15**

**Тел: 8 (86369)2-61-03 novsch3@mail.ru**

---

**АНАЛИЗ  
результатов ВПР  
по географии  
в 6 классах**

**2019 год**

## 1. Общая информация об общеобразовательной организации

Муниципальное образование (город/район)	<u>Г. Новошахтинск</u>
Наименование ОО	<u>МБОУ СОШ № 3</u>
Логин ОО	<u>sch613231</u>

## 2. Количественный состав участников ВПР - 2019 в ОО

Таблица 1

Наименование предметов	4 класс (чел.)	5 класс (чел.)	6 класс (чел.)	7 класс (чел.)	11 класс (чел.)
Обществознание			66		

## 3. Распределение первичных баллов участников ВПР.

Всероссийские проверочные работы 2019 (6 класс География)

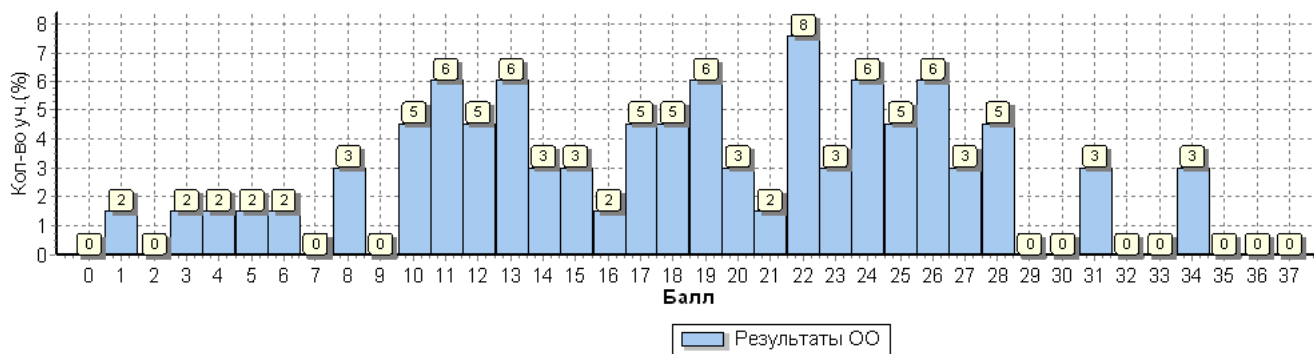


Рисунок 1. Распределение первичных баллов близкое к нормальному.

Вывод:

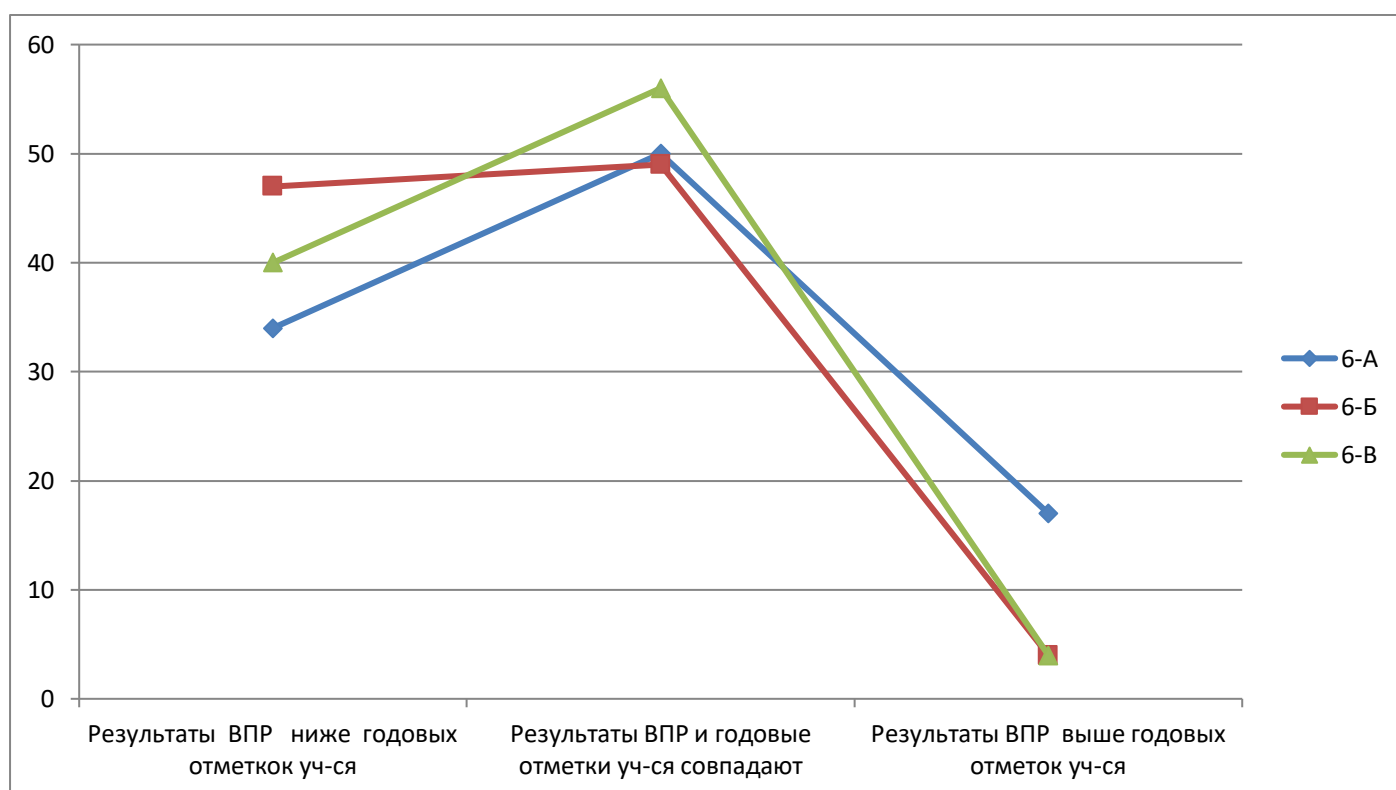
- вид гистограмм по географии в 6 классах соответствует нормальному распределению первичных баллов;
- «пики» на границе перехода от одной отметки в другую не фиксируются.

#### 4. Сравнительный анализ результатов ВПР с годовыми отметками обучающихся по основным предметам ВПР – географии (таблица 2).

Таблица 2

##### Сравнительный анализ результатов участников ВПР

Класс*	Количество обучающихся, выполнивших ВПР (чел.)	Доля учащихся, отметки по ВПР которых ниже их годовой отметки (%)	Доля учащихся, отметки по ВПР которых совпадают с их годовой отметкой по предмету (%)	Доля учащихся, отметки по ВПР которых выше их годовой отметки (%)
<b>География</b>				
6-А	23	34	50	17
6-Б	23	47	49	4
6-В	20	40	56	4
<b>Итого по ОО</b>	66	41	50	9



Соотношение результатов ВПР и годовых отметок по географии в 6 классах МБОУ СОШ № 3

#### Общий вывод:

Наибольшие отклонения в расхождениях между годовыми отметками учащихся и результатами ВПР географии, а значит, и наименее объективные результаты наблюдаются у учащихся 6а, 6б, 6в, класса, так как на графике наблюдаются отклонения в отметках по ВПР в сторону их снижения по сравнению с годовыми.

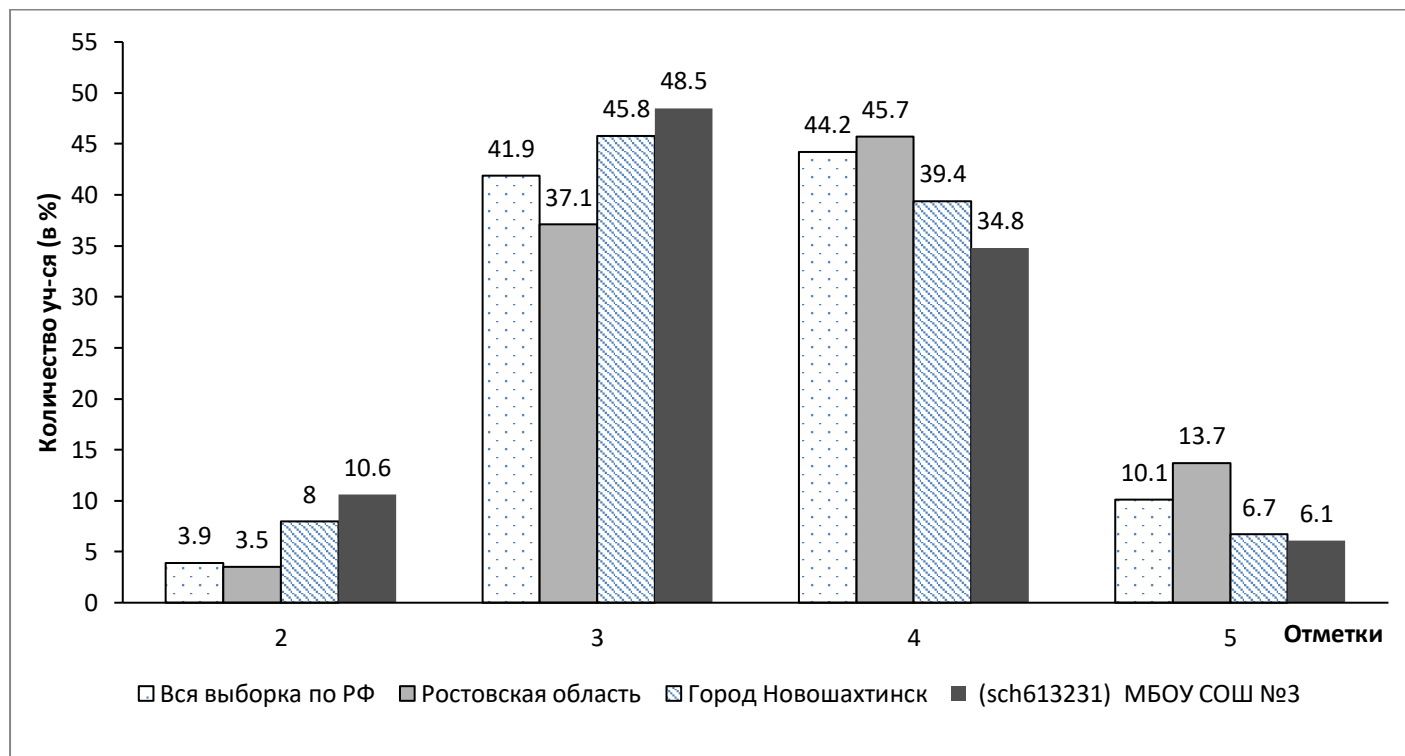
1. Процент совпадения годовых отметок с отметками ВПР в 6а классе составляет 50 %.
2. Процент совпадения годовых отметок с отметками ВПР в 6б классе составляет 49 %.
3. Процент совпадения годовых отметок с отметками ВПР в 6в классе составляет 56 %.

## Сравнение статистических показателей общероссийских, региональных, муниципальных и школьных результатов ВПР по предметам (география).

### 1.1. Анализ статистических показателей по результатам ВПР

Таблица 4  
6 класс География

	Количество участников	Распределение отметок участников в %			
		2	3	4	5
<b>Вся выборка по РФ</b>	1245066	3.9	41.9	<b>44.2</b>	<b>10.1</b>
<b>Ростовская область</b>	36645	3.5	37.1	<b>45.7</b>	<b>13.7</b>
<b>Город Новошахтинск</b>	680	8	45.8	39.4	6.7
(sch613231) МБОУ СОШ №3	66	10.6	48.5	34.8	6.1



**Обобщенный вывод:** В результате проведенного анализа полученных данных завышение результатов ВПР по ОО не наблюдается.

## 5. Достижение планируемых результатов в соответствии с ПООП ООО и ФГОС

Предмет: География

### Достижение планируемых результатов в соответствии с ПООП ООО

№	Блоки ПООП ООО выпускник научится / получит возможность научиться или проверяемые требования (умения) в соответствии с ФГОС	Макс балл	Средний % <sup>1</sup> выполнения		
			По ОО	По региону	По России
			66 уч.	36645 уч.	1245066 уч.
1(1)	Умение определять понятия, устанавливать аналогии. Сформированность представлений о географии, ее роли в освоении планеты человеком. Сформированность представлений об основных этапах географического освоения Земли, открытиях великих путешественников. Сформированность представлений о географических объектах. Владение основами картографической грамотности и использования географической карты для решения разнообразных задач	1	65	84	82
1(2)	Умение определять понятия, устанавливать аналогии. Сформированность представлений о географии, ее роли в освоении планеты человеком. Сформированность представлений об основных этапах географического освоения Земли, открытиях великих путешественников. Сформированность представлений о географических объектах. Владение основами картографической грамотности и использования географической карты для решения разнообразных задач	2	21	39	36
2(1)К <sub>1</sub>	Владение основами картографической грамотности и использования географической карты для решения разнообразных задач. Навыки использования различных источников географической информации для решения учебных задач. Смысловое чтение	1	20	46	44
2(1)К <sub>2</sub>	Владение основами картографической грамотности и использования географической карты для решения разнообразных задач. Навыки использования различных источников географической информации для решения учебных задач. Смысловое чтение	1	20	36	34
2(2)	Владение основами картографической грамотности и использования географической карты для решения разнообразных задач. Навыки использования различных источников географической информации для решения учебных задач. Смысловое чтение	1	36	57	49
3(1)	Умение применять и преобразовывать знаки и символы, модели и схемы для решения учебных и познавательных задач. Умение устанавливать причинно-следственные связи, строить логическое рассуждение, умозаключение и делать выводы. Владение основами картографической грамотности и использования географической карты для решения разнообразных задач. Сформированность представлений о необходимости географических знаний для решения практических задач	2	57	65	61
3(2)	Умение применять и преобразовывать знаки и символы, модели и схемы для решения учебных и познавательных задач. Умение устанавливать причинно-следственные связи, строить логическое рассуждение, умозаключение и делать выводы. Владение основами картографической грамотности и использования географической карты для решения разнообразных задач. Сформированность представлений о необходимости географических знаний для решения практических задач	1	44	65	63
3(3)	Умение применять и преобразовывать знаки и символы, модели и схемы для решения учебных и познавательных задач. Умение устанавливать причинно-следственные связи, строить логическое рассуждение, умозаключение и делать выводы. Владение основами картографической грамотности и использования географической карты для решения разнообразных задач. Сформированность представлений о необходимости географических знаний для решения практических задач	2	66	69	67
4(1)	Умение устанавливать причинно-следственные связи, строить логическое рассуждение, умозаключение и делать выводы. Сформированность представлений и основополагающих теоретических знаний о целостности и неоднородности Земли как планеты в пространстве и во времени	1	91	90	88
4(2)	Умение устанавливать причинно-следственные связи, строить логическое рассуждение, умозаключение и делать выводы. Сформированность представлений и основополагающих теоретических знаний о целостности и неоднородности Земли как планеты в пространстве и во времени	1	80	87	84
4(3)	Умение устанавливать причинно-следственные связи, строить логическое рассуждение, умозаключение и делать выводы. Сформированность представлений и основополагающих теоретических знаний о целостности и неоднородности Земли как планеты в пространстве и во времени	3	45	49	47
5(1)	Умение определять понятия, устанавливать аналогии, классифицировать. Умение устанавливать причинно-следственные связи. Сформированность представлений и основополагающих теоретических знаний о целостности и неоднородности Земли как планеты в пространстве и во времени, особенностях природы Земли. Сформированность представлений о географических объектах, явлениях, закономерностях; владение понятийным аппаратом географии	2	51	61	56

5(2)	Умение определять понятия, устанавливать аналогии, классифицировать. Умение устанавливать причинно-следственные связи. Сформированность представлений и основополагающих теоретических знаний о целостности и неоднородности Земли как планеты в пространстве и во времени, особенностях природы Земли. Сформированность представлений о географических объектах, явлениях, закономерностях; владение понятийным аппаратом географии	1	70	91	88
6(1)	Умение применять и преобразовывать знаки и символы, модели и схемы для решения учебных и познавательных задач. Умение осознанно использовать речевые средства для выражения своих мыслей; владение письменной речью. Практические умения и навыки использования количественных и качественных характеристик компонентов географической среды	2	61	74	70
6(2)K1	Умение применять и преобразовывать знаки и символы, модели и схемы для решения учебных и познавательных задач. Умение осознанно использовать речевые средства для выражения своих мыслей; владение письменной речью. Практические умения и навыки использования количественных и качественных характеристик компонентов географической среды	1	48	65	66
6(2)K2	Умение применять и преобразовывать знаки и символы, модели и схемы для решения учебных и познавательных задач. Умение осознанно использовать речевые средства для выражения своих мыслей; владение письменной речью. Практические умения и навыки использования количественных и качественных характеристик компонентов географической среды	2	30	38	36
7	Сформированность представлений о географических объектах, процессах, явлениях, закономерностях; владение понятийным аппаратом географии. Смысловое чтение	2	49	61	55
8(1)	Практические умения и навыки использования количественных и качественных характеристик компонентов географической среды. Сформированность представлений и основополагающих теоретических знаний о целостности и неоднородности Земли как планеты в пространстве и во времени, особенностях жизни, культуры и хозяйственной деятельности людей на разных материках и в отдельных странах. Умение применять географическое мышление в познавательной практике	2	67	80	81
8(2)	Практические умения и навыки использования количественных и качественных характеристик компонентов географической среды. Сформированность представлений и основополагающих теоретических знаний о целостности и неоднородности Земли как планеты в пространстве и во времени, особенностях жизни, культуры и хозяйственной деятельности людей на разных материках и в отдельных странах. Умение применять географическое мышление в познавательной практике	2	74	71	70
9K1	Сформированность представлений о географических объектах, процессах, явлениях, закономерностях; владение понятийным аппаратом географии. Умения и навыки использования разнообразных географических знаний для объяснения и оценки явлений и процессов, самостоятельного оценивания уровня безопасности окружающей среды, соблюдения мер безопасности в случае природных стихийных бедствий. Умение осознанно использовать речевые средства для выражения своих мыслей, формулирования и аргументации своего мнения;	1	71	87	84
9K2	Сформированность представлений о географических объектах, процессах, явлениях, закономерностях; владение понятийным аппаратом географии. Умения и навыки использования разнообразных географических знаний для объяснения и оценки явлений и процессов, самостоятельного оценивания уровня безопасности окружающей среды, соблюдения мер безопасности в случае природных стихийных бедствий. Умение осознанно использовать речевые средства для выражения своих мыслей, формулирования и аргументации своего мнения;	1	70	58	55
9K3	Сформированность представлений о географических объектах, процессах, явлениях, закономерностях; владение понятийным аппаратом географии. Умения и навыки использования разнообразных географических знаний для объяснения и оценки явлений и процессов, самостоятельного оценивания уровня безопасности окружающей среды, соблюдения мер безопасности в случае природных стихийных бедствий. Умение осознанно использовать речевые средства для выражения своих мыслей, формулирования и аргументации своего мнения;	1	27	54	53
10(1)	Первичные компетенции использования территориального подхода как основы географического мышления. Сформированность представлений о географических объектах, процессах, явлениях, закономерностях; владение понятийным аппаратом географии. Умение осознанно использовать речевые средства для выражения своих мыслей, формулирования и аргументации своего мнения; владение письменной речью.	1	62	77	77
10(2)K1	Первичные компетенции использования территориального подхода как основы географического мышления. Сформированность представлений о географических объектах, процессах, явлениях, закономерностях; владение понятийным аппаратом географии. Умение осознанно использовать речевые средства для выражения своих мыслей, формулирования и аргументации своего мнения; владение письменной речью.	1	38	48	50
10(2)K2	Первичные компетенции использования территориального подхода как основы географического мышления. Сформированность представлений о географических объектах, процессах, явлениях, закономерностях; владение понятийным аппаратом географии. Умение осознанно использовать речевые средства для выражения своих мыслей, формулирования и аргументации своего мнения; владение письменной речью.	2	3	14	16

**Выводы:** анализируя достижения планируемых результатов в соответствии с ПООП ООО и ФГОС по географии в 6 классе необходимо сказать, что учащиеся слабо владеют основами картографической грамотности и использования географической карты для решения разнообразных задач, навыками использования различных

источников географической информации для решения учебных задач; не умеют устанавливать причинно-следственные связи, строить логическое рассуждение, умозаключение и делать выводы. Сформированность представлений и основополагающих теоретических знаний о целостности и неоднородности Земли как планеты в пространстве и во времени; слабо сформированы первичные компетенции использования территориального подхода как основы географического мышления, а так же представления о географических объектах, процессах, явлениях, закономерностях; владение понятийным аппаратом географии, умения и навыки использования разнообразных географических знаний для объяснения и оценки явлений и процессов, самостоятельного оценивания уровня безопасности окружающей среды, соблюдения мер безопасности в случае природных стихийных бедствий;

## Выполнение заданий участниками ВПР.

Всероссийские проверочные работы 2019 (6 класс)

Дата: 09.04.2019

Предмет: География

### Выполнение заданий (в % от числа участников)

Максимальный первичный балл: 37

ОО	Кол-во Уч.	Макс																									
		1(1)	1(2)	2(1)К1	2(1)К2	2(2)	3(1)	3(2)	3(3)	4(1)	4(2)	4(3)	5(1)	5(2)	6(1)	6(2)К1	6(2)К2	7	8(1)	8(2)	9К1	9К2	9К3	10(1)	10(2)К1	10(2)К2	
<b>Вся выборка</b>	<b>12450</b>	82	36	44	34	49	61	63	67	88	84	47	56	88	70	66	36	55	81	70	84	55	53	77	50	16	
<b>Ростовская обл.</b>	<b>3664</b>	84	39	46	36	57	65	65	69	90	87	49	61	91	74	65	38	61	80	71	87	58	54	77	48	14	
<b>город Новошахтинск</b>	<b>680</b>	76	36	44	29	45	54	61	62	81	77	32	54	82	66	60	30	54	74	61	80	59	39	77	43	10	
МБОУ СОШ №3	66	65	21	20	20	36	57	44	66	91	80	45	51	70	61	48	30	49	67	74	71	70	27	62	38	3	

Анализируя таблицу можно увидеть, как выполняется каждое из заданий контрольной работы учащимися. Задания, при выполнении которых учащихся испытали затруднения (№ 1(2), 2(1)К1, 2(1)К2, 2(2), 3(2), 6(2)К2, 9К3, 10(2)К2). В контрольной работе есть задания с которыми участники ВПР справились успешно (№ 4(1), 4(2), 8(2), 9К1, 9К2).

### 6. Краткое резюме в виде обобщенных выводов.

В 2019-2020 учебном году особое внимание при повторении изученного материала в 6 классах по географии уделить темам, которые вызвали наибольшее затруднение у учащихся. На уроках взять под особый контроль основами картографической грамотности и использования географической карты для решения разнообразных задач, навыками использования различных источников географической информации для решения учебных задач; не умеют устанавливать причинно-следственные связи, строить логические рассуждение, умозаключение и делать выводы.

При планировании работы со слабоуспевающими детьми учитывать результаты ВПР.

Комплекс мер на 2019-2020 уч.год по устранению выявленных проблем в ходе процедуры проведения ВПР, обеспечению объективности проверки работ участников и по ликвидации пробелов знаний у обучающихся по географии:

1. Сформировать представления о географии, ее роли в освоении планеты человеком.
2. Сформировать представления об основных этапах географического освоения Земли, открытиях великих путешественников.
3. Сформировать представления о географических объектах.
4. Выстроить индивидуальную внеурочную работу с отстающими учениками, с привлечением родителей, таким образом, чтобы каждый ученик освоил базовый уровень по программе предыдущего года и при этом не допустить отставания по текущей программе.
5. По мере доступности демовариантов 2019-2020 уч. года отрабатывать решение заданий в формате ВПР.
6. Систематизировать работу по освоению программы, уделять внимание работе с заданиями метапредметного уровня, и заданиями практикоориентированной направленности которые встречаются на ВПР, ОГЭ, ЕГЭ.
7. Особое внимание следует уделять отбору теоретического и практического учебного материала, развивать логическое и пространственное мышление, умение осознанно использовать речевые средства для выражения своих мыслей, формулирования и аргументации своего мнения.
8. ВПР это проверка интеллектуальных возможностей обучающихся, а это гораздо важнее чем выполнение заданий по алгоритму.